

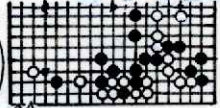
ハンパ戦

組 < オール互先 > 先番 5日半 3ミ出シ > 16名 審判指導: 細川能民 (対局時計使用・持時間各35分)

参加者 No.	本人氏名	所属学校	級	相手勝数		本人勝数		相手勝数		本人勝数		相手勝数 本人勝数	順位
				相手勝数	本人勝数	相手勝数	本人勝数	相手勝数	本人勝数				
1	後藤 文郷	連南成高3	⑤六	4) 大野 2	0	16) 大西 2	1	5) 山口 1	2	13) 高尾 3	2) 久代 5	3	13 6 5
2	久代 俊明	船橋益高1	⑤六	3) 橋 2	1	14) 高尾 3	2	9) 坂本 3	3	8) 坂本 3	4) 後藤 5	3	- - ①
3	藤 陽子	市真間小4	⑤六	2) 久代 5	0	15) 柴田 3	0	16) 大西 2	0	12) 上島 0	1) 尾崎 2	2	12 2 12
4	大野 学	千代田中	⑤五	1) 後藤 3	1	13) 高尾 3	2	8) 坂本 3	2	15) 柴田 3	2) 14) 高尾 3	2	15 6 9
5	江口 晃	葛 中3	五	9) 坂本 3	0	12) 上島 0	1	1) 後藤 3	1	14) 高尾 3	1) 16) 大西 2	1	11 0 15
6	野原 永行	八任倉高1	五	10) 安齊 2	0	11) 尾崎 2	1	14) 高尾 3	2	9) 坂本 3	3) 8) 坂本 3	4	13 11 ②
7	長谷 康弘	八八代中1	五五	11) 尾崎 2	1	9) 坂本 3	1	15) 柴田 3	1	16) 大西 2	2) 13) 高尾 3	2	13 4 10
8	坂本 光弘	茅室田小6	三五	12) 上島 0	1	10) 安齊 2	2	4) 大野 2	3	2) 久代 5	3) 6) 野原 4	3	13 4 6
9	坂本 修作	茅室田小4	③五	5) 山口 1	1	7) 長谷 2	2	2) 久代 5	2	6) 野原 4	2) 15) 柴田 3	3	15 6 3
10	安齊 正信	千真間小4	④四五	6) 野原 4	1	8) 坂本 3	1	13) 高尾 3	1	11) 尾崎 2	1) 12) 上島 0	2	12 4 11
11	尾崎 森夫	松園分高1	五	7) 長谷 2	0	6) 野原 4	0	12) 上島 0	1	10) 安齊 2	2) 3) 橋 2	2	10 2 14
12	上島 亜希代	相 中1	四	8) 坂本 3	0	5) 江口 1	0	11) 尾崎 2	0	3) 橋 2	0) 10) 安齊 2	0	10 - 16
13	小高 栄治	市京華中2	④四	16) 大西 2	1	4) 大野 2	1	10) 安齊 2	2	1) 久代 3	2) 7) 長谷 2	3	11 6 8
14	高尾 紳路	千樺木小2	④初	15) 柴田 3	1	2) 久代 5	1	6) 野原 4	1	5) 山口 1	2) 4) 大野 2	3	15 6 3
15	栗栖 康治	松野小5	④初	14) 高尾 3	0	3) 橋 2	1	7) 長谷 2	2	4) 大野 2	3) 9) 坂本 3	3	12 6 7
16	大西 健次	松野小5	④初	13) 小高 3	0	1) 後藤 3	0	3) 橋 2	1	7) 長谷 2	1) 5) 山口 1	2	11 3 13

ハンパ戦位 久代俊明 千葉県少年女子棋連盟会長杯・公賞状、千葉県知事杯・公賞状  
準ハンパ戦位 野原永行 会長賞状、千葉県日報杯・公賞状

天元戦-次期  
白下地立明三関 勝  
黒森田運博二関



大会審判長: 日本棋院棋士 七段 松本篤二先生 総務指導: 千葉県少年棋連盟 銀田岡敬一

①組

< ハンパ戦 > 8名 審判指導: 佐々野 松本進 (予備対局杯: 江村 徹也)

参加者	所属学校	級	山田	森田	大野	耕(純)	岡本	植村	江村	耕(利)	勝敗評
山田 敦史	相光丘小4	二三	○	○	○	X	○	○	X	○	3 2 ⑭
森田 孝博	千樺森中1	④初二	X	○	○	○	○	○	X	○	3 2 ⑬
大野 毅	千高1	④初二	X	○	○	X	○	○	○	X	2 3 6
永井 紀子	市大洲小5	二二	○	X	○	○	○	○	X	○	3 2 ⑬
岡本 輝夫	麻生中2	①初	X	○	X	○	○	○	X	X	1 4 4
植村 直己	野初中1	③初初	○	X	X	X	X	○	○	○	0 5 0
江村 徹也	松野小6	初初	○	○	○	○	○	○	○	○	5 0 ⑳
永井 利加	市大洲小6	初初	○	X	○	○	○	○	X	○	3 2 ⑪

② 組 < ハンデ戦 > 10名

審判指導：永井隆雄，高橋一雄 ( 皇 賜志野市長杯：山元 薫 )

②

氏名	住所	学校名	学年	所属	山元	藤兼	鈴木	安芸	細工	藤原俊	沖	菊池	高橋	藤原尚	勝数	評	認	
山元 薫	流	錦城	高1	1	○	○	-	-	-	x	○	-	○	○	4	1	⑪	初 (優勝)
藤原 浩	千	朝日丘	小3	⑦	初	2	x	○	-	○	-	○	-	○	4	1	⑫	1 (優勝)
鈴木 光也	市	幸か	小6	-	3	-	x	○	-	x	x	-	-	-	1	4	5	3
安芸 美映子	我	根戸	小6	⑩	6	4	-	-	-	-	x	x	○	○	3	2	⑩	4
細土 晋一	松	新松	小6	-	4	-	-	x	-	x	-	x	○	x	1	4	3	4
藤原 俊樹	八	朝八	小2	10	4	○	x	-	-	○	-	-	x	-	3	2	⑭	4
沖 聡一郎	松	南成	高1	-	4	x	-	-	○	-	x	-	-	-	3	2	⑭	4
菊池 弘美	市	稲荷	小6	⑩	5	-	x	○	○	○	x	-	-	-	3	2	⑫	5
高橋 知子	市	稻	小4	-	5	x	-	x	-	x	-	-	-	-	2	3	8	5
藤原 尚子	八	朝八	小5	9	5	x	x	-	x	-	-	-	x	-	1	4	5	5

③ 組 < ハンデ戦 > 6名

審判指導：高尾真樹，高崎芳雄 ( 皇 船橋市長杯：大西 寛也 )

③

氏名	住所	学校名	学年	所属	利本	大西	斉藤	高橋	佐藤	倉田	藤原	評	認	
村本 洋平	松	新松	小6	⑬	6	x	x	○	x	x	1	4	5	6
大西 寛也	市	金ヶ作	中1	④	9	6	○	x	○	○	4	1	⑮	5 (優勝)
斉藤 周一	市	金ヶ作	小5	②	8	6	○	○	x	x	3	2	⑫	6
高橋 直巳	市	柏	高1	-	6	x	x	○	x	x	1	4	5	6
佐藤 伯厳	松	新三	中1	⑤	7	7	○	x	x	x	2	3	9	7
倉田 吉憲	市	河原	小5	⑤	-	7	○	x	○	○	4	1	⑮	6 (優勝)

MEMO

県内小学6年生 (7名)

永井 利加 初段  
鈴木 光也 3級  
安芸 美映子 4級  
細土 晋一 4級  
菊池 弘美 5級  
村本 洋平 6級  
酒井 田原 12級

県内中学3年生 (なし)

④ 組 < ハンデ戦 > 6名

審判指導：竹本祥次郎，足立正 ( 連盟会長賞：菊池直美 )

④

氏名	住所	学校名	学年	所属	高崎	菊池	足立	高崎唯	酒井	倉谷	藤原	評	認		
高崎 智子	市	柏	中1	⑤	7	7	x	x	○	○	2	3	9	7	
菊池 直美	市	稲荷	小2	⑩	10	10	○	○	○	○	5	0	⑯	9 (優勝)	
足立 典子	市	風早	小5	⑤	13	11	○	x	○	○	x	3	2	⑫	11
高崎 唯史	市	柏三	小4	⑤	10	11	○	x	x	○	x	2	3	9	11
酒井 康彦	市	新三	小6	⑧	20	12	x	x	x	x	○	1	4	5	12
倉谷 武久	市	新三	小4	⑤	17	12	x	x	○	○	x	2	3	9	12

⑤ 組 < ハンデ戦 > 10名

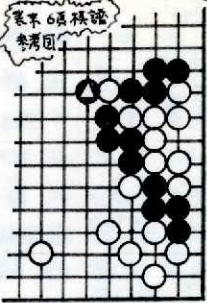
審判指導：花沢定男，大沼 満 ( 連盟会長賞：岡本 隆教 )

⑤

氏名	住所	学校名	学年	所属	栗栖	足立	竹本	高木	安登	岡本	佐藤	藤原	尾崎	藤原直	勝数	評	認	
栗栖 英俊	松	新三	小3	⑩	15	15	x	-	x	x	-	○	-	○	2	3	⑪	15
足立 智美	市	風早	小4	⑤	20	16	○	-	-	-	○	-	○	-	4	1	⑫	15 (優勝)
竹本 真苗	市	新三	小3	⑧	25	17	-	x	x	x	-	x	-	x	0	5	0	17
高木 健子	市	新三	小1	②	-	17	○	-	-	-	x	-	x	-	2	3	6	17
藤原 拓子	市	検見川	小5	⑦	41	19	-	○	○	x	-	-	-	○	4	1	⑮	18 (優勝)
岡本 隆教	市	田原	小1	⑦	43	20	-	○	○	-	-	-	-	-	5	0	⑮	18 (優勝)
佐藤 正彦	市	八潮	小3	⑤	29	20	-	x	x	x	-	-	-	-	2	3	⑪	20
藤原 茂樹	市	こはし	小5	⑦	34	22	x	-	-	-	x	-	-	-	2	3	6	22
尾崎 弘子	市	新三	小5	⑤	29	24	-	x	-	x	-	-	-	-	1	4	5	24
藤原 直樹	市	こはし	小5	⑦	31	23	x	-	-	-	-	-	-	-	3	2	9	23

⑥ 組 <ハンパ戦> 5名 (審判指導: 藤東良保, 佐藤鎮彦) ⑥

氏名	住所	学校名	学年	順位	勝	敗	同点	足立	尾崎	袴	安齊	山田	[宅内]	勝敗	評	認
足立 望	沼	青島	幼長	①	28			/	○	X	X	○	.	22	11	28
尾崎 崇美	松	常盤	小1	②	29	X		/	X	X	○	.	.	13	6	29
袴 英雄	市	真間	小2		30	○	○	/	○	○	○	.	.	40	⑬	28 (優勝)
安齊 恵子	千	真砂	小1	③	30	○	○	X	/	X	.	.	.	22	⑪	30
山田 安子	鎌	東部	小3	④	33	X	X	X	○	/	○	○	○	23	9	33
(宅内 啓輔)	船				30			[7連入移籍+43球]			X	/	○	[01]	-	-

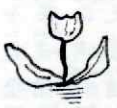


⑦ 組 <ハンパ戦> 10名 (審判指導: 佐藤洋志, 久代英明) ⑦

氏名	住所	学校名	学年	順位	勝	敗	同点	宮原和	花沢清	花沢春	柏原	酒井田	依田	大沼	菅原学	宮内	村松	勝敗	評	認
宮原 和久	千	さねが丘	小4	①	47	38		/	X	○	○	.	.	○	(○)	.	○	41	⑬	37 (優勝)
花澤 清江	千	検見川	小4	②	49	38	○	/	.	.	X	.	○	X	.	(○)	○	32	⑪	37
花澤 春樹	千	"	小2	③	54	38	X	.	/	X	○	○	.	.	.	.	.	32	⑫	37
柏原 伸介	千	さねが丘	小4	④	39		X	○	/	○	X	.	.	.	.	X	.	23	⑩	39
酒井田 陽介	千	さねが丘	小3	⑤	50	39	.	.	X(○)	/	○	X	.	X	.	.	.	23	6	39
依田 昌宣	習	大久保	小5	⑥	110	41	.	X	X	.	.	○	X	○	.	.	.	23	9	41
大沼 洋子	松	和名ヶ谷	小3	⑦	42		X	.	○	.	.	.	.	X	.	(○)	.	32	⑪	41
宮原 崇	千	さねが丘	小2	⑧	53	43	(X)	.	X	.	.	○	X	○	.	X	.	23	9	43
宮内 啓輔	船	みどり	幼		43		.	(X)(4)	.	.	○	.	.	X	○	.	○	32	7	42
村松 鉄平	市	西高津	小2	⑨	36	40	X	X	.	.	.	X	.	X	.	X	/	05	0	40

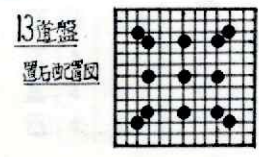
⑧ 組 <ハンパ戦> 6名 (審判指導: 山田 武, 岡本尚美) ⑧

氏名	住所	学校名	学年	順位	勝	敗	同点	小川	竹本	駒田直	依田	駒田幸	川村	勝敗	評	認
小川 正義	千	宮野木	小5	①	49			/	○	○	X	X	X	23	9	49
竹本 澄恵	千		幼中	②	60	50	X	/	X	X	X	X	X	05	0	50
駒田 直美	松	大橋	小2	③	51		X	○	/	○	X	X	X	23	9	51
依田 高彦	習	大久保	小3	④	110	55	○	○	X	/	X	X	X	23	9	55
駒田 肇	松	大橋	小5	⑤	57		○	○	○	○	○	○	○	50	⑰	55 (優勝)
川村 律文	市	稲荷木	小1	⑥	59		○	○	○	○	○	X	/	41	⑮	58 (優勝)



⑨ 組 <ハンパ戦> 8名 (審判指導: 後藤文彦, 萩谷裕生, 山田信明) ⑨

氏名	住所	学校名	学年	順位	勝	敗	同点	木村	平田	岩佐	佐藤	岡理	田中	松本	渡辺	勝敗	評	認
木村 久仁子	千	みどり台	小4	①	60			/	X	X	X	.	.	.	.	03	0	難
平田 晋	船	高根	小2	②	90	63	○	/	○	.	X	X(○)	X	.	.	23	7	63
岡 佐理	佐	臼井	小5		65		○	X	/	○	.	.	.	X	X	23	8	65
佐藤 隆子	船	野野	小5	③	80		○	.	X	/	○	○	(○)	X	.	32	⑩	78
岡 理佳	佐	臼井	小3	④	71		○	○	.	X	/	○	X	X	○	23	⑩	71
田中 徹郎	松	常盤	小1	⑤	83		.	○	X	X	/	X	○	○	X	32	⑭	81
松本 暎子	浦	舞浜	幼		120		.	○	○	○	X	/	X	○	X	41	⑯	25 (優勝)
渡辺 麻子	流	流山東	小2		100		.	.	.	○	○	X	/	X	.	32	⑭	95



添差ハンパは1頁「記録凡例」を参照のこと

