

組(人数)審判	順	棋力	住 所	学校	学年	勝	敗	A	B
仲光光戦 (8名) 審判 生沢久	1	新登 未希	四 船橋, 田高野井	晴野井	小5	3	1	9	6
	2	曲岐 洋輔	初 市川, 日之出	南新次	小2	3	1	8	5
	3	藤本 健二	四 銚子, 春日町	市並第四	中1	3	1	5	4
	4	橋本 康三	四 浦安, 菅 岡	富 岡	小6	2	2	7	1
	5	曾川 雄一郎	四 市川, 曾 谷	百合台	小3	1	2	8	3
	6	笠倉 宏道	四 船橋, 本 町	曙 星	中1	1	2	7	1
	7	山田 智之	二 銚子, 銚子	東 部	小5	1	2	4	0
	8	井上 卓	四 千葉, 若葉区	城台南	小6	0	3	6	0

優勝・チャンピオン 船橋市長杯 連盟会長賞状
準チャンピオン 連盟会長賞状

大会審判長 日本棋院 棋士七段 坂本高二先生
大会実行委員長 千葉県少年少女囲碁連盟 山下 功

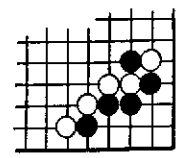
選手賞 鎌ヶ谷市立 東部小学校 5年 山田 智之
松戸市立 教野原 4年 小林 年紗

認定戦

組	順	棋力	住 所	学校	学年	勝	敗
1組(6名) 志原忠信	1	西澤 正文	1 市川, 南大野	大 野	小4	3	2
	2	杉山 元康	2 埴田町, 北谷	北 谷	中2	3	2
	3	山口 勝	・ 船橋, 山崎	泉	中4	3	2
	4	高橋 巧	3 佐倉, 中志津	下志津	中3	3	2
	5	山口 真宏	・ 船橋, 山崎	泉	中6	2	2
	6	光永 寛	5 船橋, 習志野	習志野二	中2	4	0
2組(7名) 山田信明	1	朱田 輝彦	・ 松戸, 大金平	殿津賀	中5	3	1
	2	櫻井 将樹	6 八代, 八代	阿 蘇	中1	2	2
	3	吉岡 駿介	・ 船橋, 西高野	高 野	小4	1	3
	4	稲本 智子	9 松戸, 牧の原	牧野原	中3	5	0
	5	松本 邦宏	7 市川, 南大野	大 野	中6	3	2
	6	永田 圭一郎	・ 船橋, 船橋	八代松陰	高1	2	3
3組(8名) 岡田元	1	小林 年紗	10 松戸, 牧の原	牧野原	小3	4	1
	2	小林 勇	9 銚子, くぬぎ山	西 部	中3	2	3
	3	小野 貴志	10 西街道, 狹田	八木原	中3	2	3
	4	酒井 悠樹	12 松戸, 松飛台	松飛台	中4	3	2
	5	高橋 伴朗	13 蘇我, 本駒込	蘇我	中3	1	4
	6	小川 来音	14 成田, 小泉	久保菜	中3	3	2
4組(6名) 押待行	1	小山 博昭	18 市川, 奉見町	大 野	中4	4	1
	2	小林 流	17 松戸, 牧の原	牧野原	中1	3	2
	3	松本 美智子	20 市川, 南大野	大 野	中5	4	1
	4	井上 夢慈	19 篠栗, 城台南	城台南	中3	3	2
	5	西澤 善樹	25 市川, 南大野	大 野	中1	5	0
	6	原坂 孝平	30 市川, 国府台	国府台	中2	7	0
5組(8名) 伊東第二 新垣	1	望月 登将	23 八代, 八代	高津田	中2	3	3
	2	平井 賢人	24 市川, 八幡	富貴島	小3	2	3
	3	神 花子	28 佐倉, 笠原台	白 井	中1	3	2
	4	神 礼子	30 市川, 曾 谷	印 南	小5	5	1
	5	白川 健	・ 市川, 曾 谷	百合台	中1	5	2
	6	笠倉 有紀	・ 八代, 八代	八 千 代	中2	1	5
6組(8名) 菊池忠浩	1	高野 益世	32 船橋, 海神	海 神	中1	2	5
	2	松本 美智子	50 千葉, 若葉区	船 橋	中4	4	1
	3	門光 順一	46 市川, 菅 野	菅 野	中3	5	1
	4	寺岡 亜希子	45 市川, 中国分	中国分	中6	5	1
	5	岡田 明子	46 市川, 南	宮 田	中3	2	4
	6	横井 元雄	50 市川, 南	宮 田	中1	3	2
7組(6名) 竹中次男 小林利江	1	森 聡	85 船橋, 三山	三 山	中4	4	1
	2	門光 順一	47 市川, 菅 野	菅野保育園	中3	3	3
	3	江副 真音	90 船橋, 三山	三 山	小1	2	3
	4	伊東 悠里	60 浦安, 今川	見明川	中3	3	3
	5	壺谷 敏子	・ 八代, 八代	八 千 代	中1	3	2
	6	松本 花菜	80 千葉, 若葉区	船 橋	中4	1	4
8・9組(14名) 三村 川元清水 藤野雄 森谷弥生	1	大磯 隆高	・ 市原, 536台	4 才	中2	3	3
	2	笠越 俊介	90 千葉, 船橋	弥 生	小1	3	2
	3	井上 京奈	・ 八代, 大相模	大 初 田	中1	2	3

指導者

三村智保 七段	笠倉宏道 中1	3 ⁷	x
	山口 涉 小4	9	x
	杉山元康 小2	9	o
信田成仁 六段	由岐洋輔 小2	4	x
	白川雄一郎 小3	4	x
	志岡宗平 小4	7	o
	高橋 巧 小3	7	x
高尾神路 三段	山田智之 小5	6	o
	井上 卓 小6	5	o
	櫻井将樹 中1	9	x
	新垣 望 小2	9	o
	柴田輝彦 小5	4	o
	橋本 京二 小4	4	o



田囲杯

各年齢別参加人数 () 四女子内数

組	年長	1	2	3	4	5	6	7	8・9	計
幼少	-	-	-	-	-	-	-	-	2(1)	2(1)
中	-	-	-	-	-	-	-	-	2(1)	3(2)
長	-	-	-	-	-	1	1	-	-	2
小1	-	-	-	-	1	2	3	-	-	7(1)
2	1	2(1)	1	-	1	1	2(1)	2(1)	-	10(4)
3	1	1	-	6(2)	2	2(1)	-	1	2(2)	15(5)
4	-	2	1	-	2	-	1	-	2(1)	8(1)
5	2(1)	-	3(1)	-	-	1(1)	1(1)	1(1)	-	7(4)
6	2	1(1)	1	1	-	-	-	1(1)	-	6(2)
小計	6(1)	6(2)	6(1)	7(2)	6	7(2)	8(2)	6(4)	14(6)	66(20)
中	2	-	1	-	-	1(1)	-	-	-	4(1)
高	-	-	-	1	-	-	-	-	-	1
合計	8(1)	6(2)	7(1)	8(2)	6	8(3)	8(2)	6(4)	14(6)	71(21)

* チャンピオン戦 評らん:

評A: 相手全員 勝数計
評B: 勝負相手 勝数計